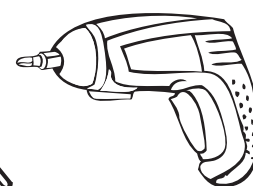
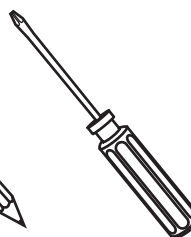
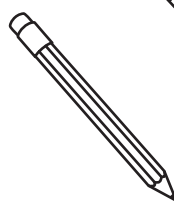
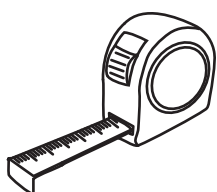
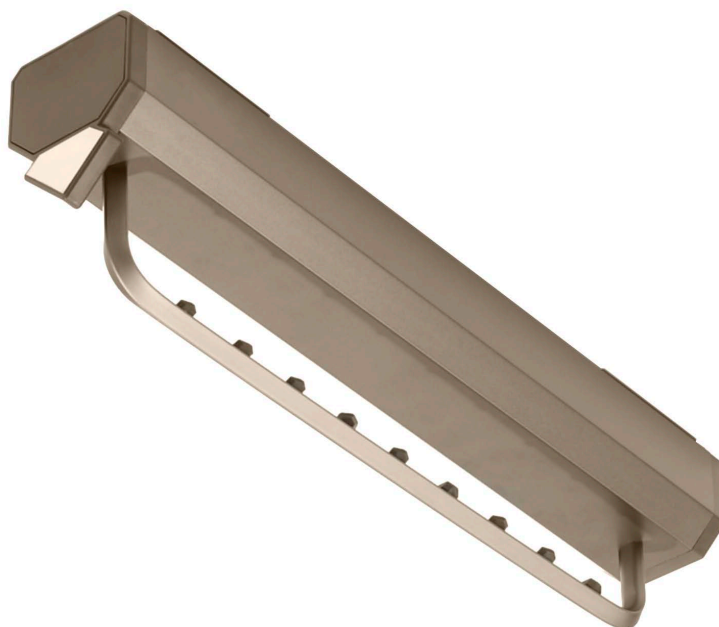
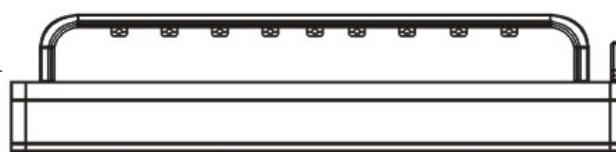


CHLOE

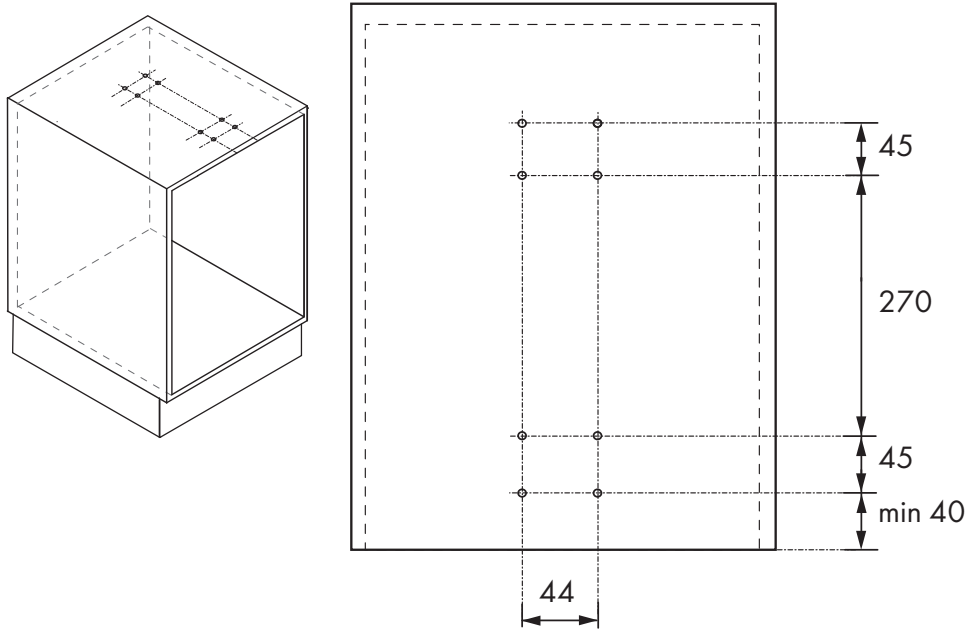
ВЫДВИЖНАЯ ШТАНГА



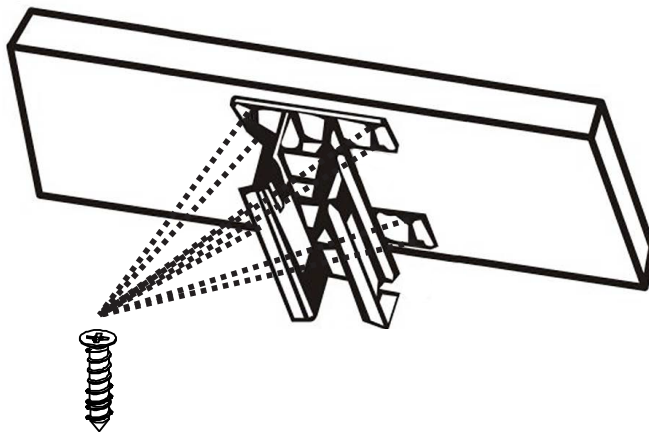
- 1 В выдвинутом положении штанги, нажмите на фиксирующие клипсы с 2-ух сторон и снимите ответную часть штанги с направляющей.



2 Сделайте разметку корпуса согласно заданным размерам.



3 Зафиксируйте направляющую.



4 Установите ответную часть штанги на направляющую.



Все размеры указаны в мм, размер погрешности +/- 1 мм.

Производитель оставляет за собой право вносить изменения в товар без ухудшения технических характеристик без предварительного уведомления.